



# Slot UHF

## Polarização Horizontal

Antena para transmissão broadcast em UHF, com polarização Horizontal. Otimizada para trabalhar com até 3 canais adjacentes e ideal para transmissão Digital e/ou Analógica.

Possui variação entre diagramas, podendo ser omnidirecional, cardióide, direcional ou dedicada. Pode ser utilizado diagramas de elevação com tilt elétrico e/ou preenchimento de nulo.

Podendo ser instalada em lateral de torre ou topo de torre.

É produzida, sendo sua estrutura externa em alumínio, latão ou cobre e suas conexões internas em alumínio ou cobre e latão banhados a prata. Possui tratamento anticorrosivo epoxi em coloração branca (padrão) ou laranja.

Pode ser produzida com radome de proteção e com possibilidade de pressurização até a entrada da antena.

Sistema com configurações diferentes as apresentadas, entrar em contato.

		Características Técnicas						
Número de Fendas		1 Fenda	2 Fendas	4 Fendas	6 Fendas	8 Fendas	12 Fendas	16 Fendas
Ganho (dBd)	Omni	1,6	4,6	7,6	9,4	10,6	12,4	13,6
	260°	2,1	5,1	8,1	9,9	11,1	12,9	14,1
	220°	2,6	5,6	8,6	10,4	11,6	13,4	14,6
	180°	3,6	6,6	9,6	11,4	12,6	14,4	15,6
	140°	4,5	7,5	10,5	12,3	13,5	15,3	16,5
	90°	5,3	8,3	11,3	13,1	14,3	16,1	17,3
	70°	8,4	11,4	14,4	16,2	17,4	19,2	20,4
	90°x90°	2,9	5,9	8,9	10,7	11,9	13,7	14,9
	110°x110°	3,2	6,2	9,2	11,0	12,2	14,0	15,2

### CARACTERÍSTICAS TÉCNICAS

Faixa de Frequência .....	470 a 806 Mhz (Canal 14 ao 69)
Largura de Banda .....	6, 12 ou 18 Mhz
Polarização .....	Horizontal
Impedância .....	50 ohms
Ganho .....	Vide tabela
Máxima potência de entrada .....	Vide tabela
Ângulo de ½ pot. horizontal .....	Vide tabela
Ângulo de ½ pot. vertical .....	Vide tabela
Conector de entrada .....	Vide tabela
VSWR .....	<1.1:1
Dimensões (Altura x Diâmetro) .....	Vide tabela
Área exposta .....	Vide tabela
Carga ao Vento .....	Vide tabela
Peso .....	Vide tabela
Resistência a ventos .....	180 Km/h
Proteção elétrica .....	Por intermédio da estrutura da antena

		Potência Slot UHF - Transmissão Analógica						
Potência Máxima de Entrada (KW)	N Fêmea	0,3	0,3	0,3	0,3	0,3	0,3	0,3
	DIN 7/16"	1,0	1,0	1,3	1,3	1,3	1,3	1,3
	EIA 7/8"	2,0	2,0	3,0	3,0	3,0	3,0	3,0
	EIA 1 5/8"	2,0	7,0	7,0	7,0	7,0	7,0	7,0
	EIA 3 1/8"	***	7,0	20,0	20,0	20,0	20,0	20,0
	EIA 4 1/16"	***	***	30,0	30,0	30,0	30,0	30,0

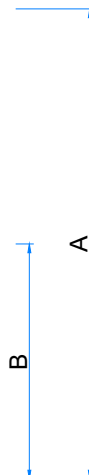
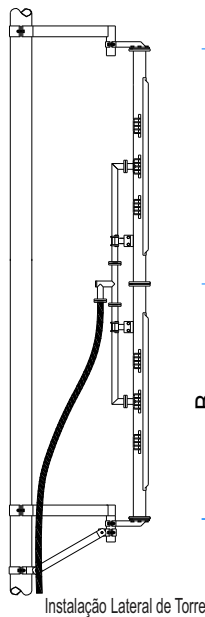
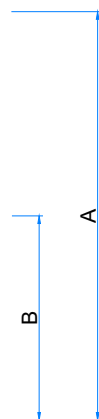
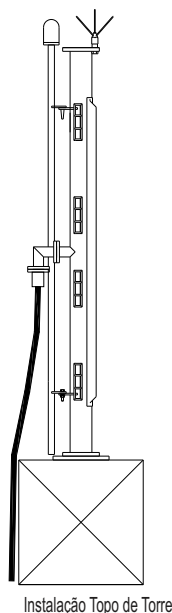
		Potência Slot UHF - Transmissão Digital						
Potência Máxima de Entrada (KW)	N Fêmea	0,15	0,15	0,15	0,15	0,15	0,15	0,15
	DIN 7/16"	0,5	0,5	0,7	0,7	0,7	0,7	0,7
	EIA 7/8"	1,0	1,5	1,5	1,5	1,5	1,5	1,5
	EIA 1 5/8"	1,0	4,0	4,0	4,0	4,0	4,0	4,0
	EIA 3 1/8"	***	4,0	10,0	10,0	10,0	10,0	10,0
	EIA 4 1/16"	***	***	15,0	15,0	15,0	15,0	15,0

Âng. ½ Pot. Vertical	57°	27°	13°	8,6°	6,5°	4,3°	2,5°
----------------------	-----	-----	-----	------	------	------	------

### MODELO

IS ↓ Antena Ideal Slot	F ↓ Nº de Fendas	XX ↓ Canal	36, 26, 22, 18, 14, 09, 07, 9x9, 11x11	N, D, S, U, T, Q	T, L ↓ T= Topo L= Lateral
ISD ↓ Antena Ideal Slot Digital			36= 360° 26= 260° 22= 220° 18= 180° 14= 140° 09= 90° 07= 70° 9x9= 90°x90° 11x11= 110°x110°	N= N-Fêmea D= DIN 7/16" S= EIA 7/8" U= EIA 1 5/8" T= EIA 3 1/8" Q= EIA 4 1/16"	

# Slot UHF - Polarização Horizontal



A = Altura da antena (m)  
 B = Altura do centro de fase (m)  
 Área Exposta (m<sup>2</sup>)  
 Carga ao Vento (Kgf)  
 Peso (Kg)

\* Características referentes a confecção em alumínio em tubo padrão para o canal e conexão de entrada em EIA 7/8"

\*\* Dados referente a Slot 16 Fendas é igual a 2 vezes a de 8 fendas

## Características Mecânicas\* (1 fenda)

Canais	A	B	Área Exposta	Carga ao Vento	Peso
14 - 19	1,27	0,64	0,15	15	6,8
20 - 25	1,18	0,59	0,14	14	6,4
26 - 31	1,10	0,55	0,13	13	6
32 - 37	1,04	0,52	0,12	12	5,7
38 - 44	0,98	0,49	0,11	11	5,5
45 - 50	0,92	0,46	0,11	11	5,2
51 - 56	0,86	0,43	0,10	10	5
57 - 62	0,82	0,41	0,10	10	4,8
63 - 69	0,79	0,39	0,09	9	4,6

## Características Mecânica\* (2 fendas)

Canais	A	B	Área Exposta	Carga ao Vento	Peso
14 - 19	1,90	0,95	0,21	21	10,2
20 - 25	1,76	0,88	0,20	20	9,6
26 - 31	1,66	0,83	0,19	19	9
32 - 37	1,54	0,77	0,17	17	8,6
38 - 44	1,46	0,73	0,16	16	8,2
45 - 50	1,36	0,68	0,15	15	7,8
51 - 56	1,30	0,65	0,15	15	7,5
57 - 62	1,24	0,62	0,14	14	7,2
63 - 69	1,16	0,58	0,13	13	6,9

## Características Mecânicas\* (4 fendas)

Canais	A	B	Área Exposta	Carga ao Vento	Peso
14 - 19	3,16	1,58	0,35	35	17
20 - 25	2,98	1,49	0,33	33	16
26 - 31	2,74	1,37	0,30	30	15
32 - 37	2,58	1,29	0,28	28	14,3
38 - 44	2,42	1,21	0,27	27	13,7
45 - 50	2,28	1,14	0,25	25	13,1
51 - 56	2,18	1,09	0,24	24	12,5
57 - 62	2,18	1,09	0,24	24	12,5
63 - 69	2,18	1,09	0,24	24	12,5

## Características Mecânicas\* (6 fendas)

Canais	A	B	Área Exposta	Carga ao Vento	Peso
14 - 19	4,44	2,22	0,49	49	24
20 - 25	4,16	2,08	0,46	46	23
26 - 31	3,84	1,92	0,42	42	21
32 - 37	3,62	1,81	0,39	39	20
38 - 44	3,40	1,70	0,38	38	19
45 - 50	3,24	1,62	0,36	36	18,7
51 - 56	3,04	1,52	0,34	34	17,5
57 - 62	3,04	1,52	0,34	34	17,5
63 - 69	3,04	1,52	0,34	34	17,5

## Características Mecânicas\* (8 fendas)

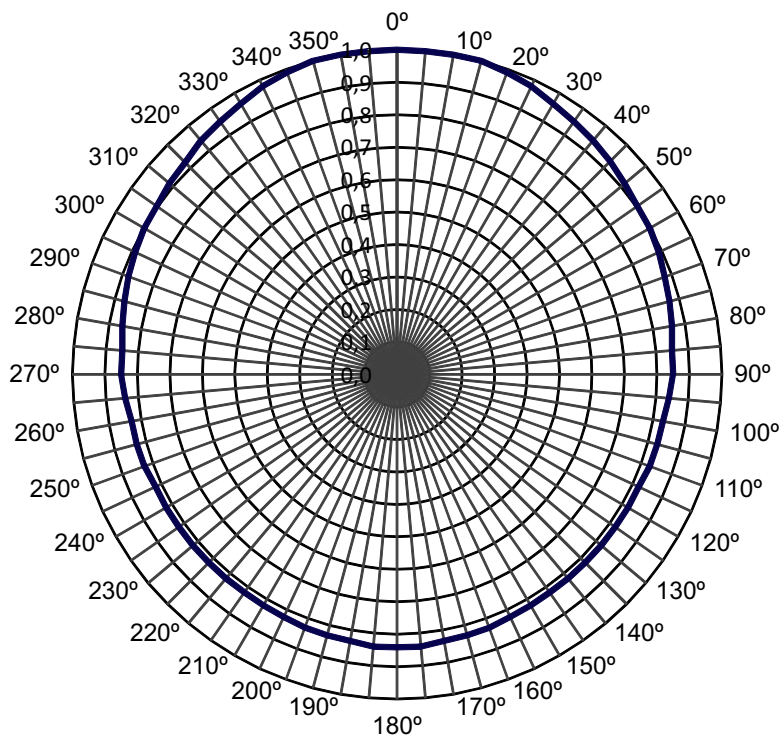
Canais	A	B	Área Exposta	Carga ao Vento	Peso
14 - 19	6,34	3,17	0,70	70	35
20 - 25	5,98	2,99	0,66	66	33
26 - 31	5,50	2,75	0,61	61	31
32 - 37	5,16	2,58	0,57	57	29,6
38 - 44	4,86	2,43	0,54	54	28,4
45 - 50	4,54	2,27	0,50	50	27,2
51 - 56	4,35	2,17	0,48	48	26
57 - 62	4,35	2,17	0,48	48	26
63 - 69	4,35	2,17	0,48	48	26

## Características Mecânicas\* (12 fendas)

Canais	A	B	Área Exposta	Carga ao Vento	Peso
14 - 19	9,50	4,75	1,05	105	54
20 - 25	8,96	4,48	0,99	99	51
26 - 31	8,24	4,12	0,91	91	48
32 - 37	7,74	3,87	0,85	85	46
38 - 44	7,28	3,64	0,81	81	44,2
45 - 50	6,82	3,41	0,75	75	42,5
51 - 56	6,52	3,26	0,72	72	40,5
57 - 62	6,52	3,26	0,72	72	40,5
63 - 69	6,52	3,26	0,72	72	40,5

# Slot UHF - Polarização Horizontal

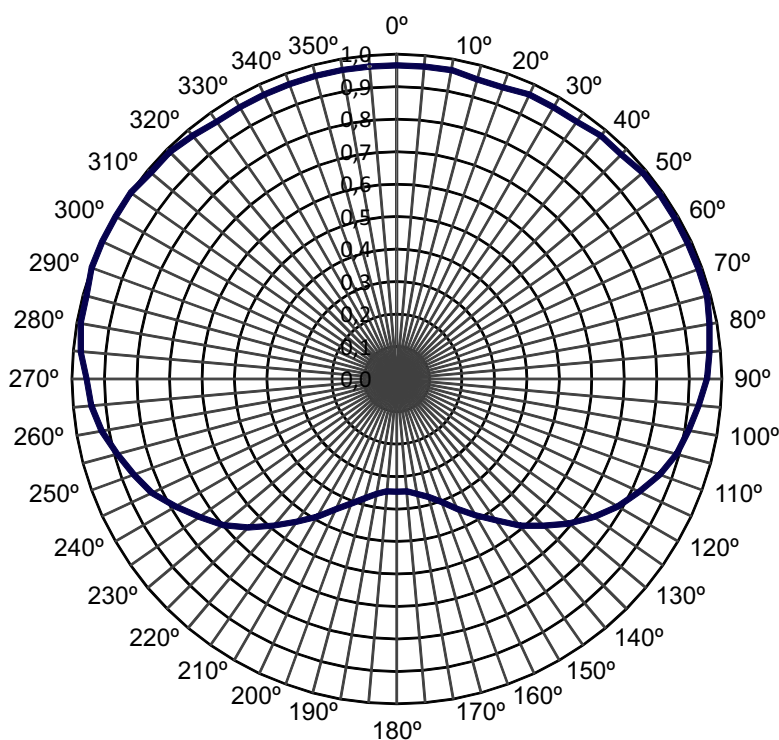
## Diagrama de Azimute Omnidirecional



Graus	E/E <sub>max</sub>	(dB)	(%)	Graus	E/E <sub>max</sub>	(dB)	(%)
0°	1,00	0,0	100,0%	90°	0,85	-1,4	72,3%
5°	1,00	0,0	100,0%	95°	0,84	-1,5	70,6%
10°	1,00	0,0	100,0%	100°	0,83	-1,6	69,2%
15°	1,00	0,0	100,0%	105°	0,83	-1,6	68,9%
20°	0,99	-0,1	97,9%	110°	0,83	-1,6	68,5%
25°	0,98	-0,2	95,9%	115°	0,82	-1,7	67,3%
30°	0,96	-0,3	92,7%	120°	0,82	-1,7	67,3%
35°	0,95	-0,5	90,2%	125°	0,82	-1,7	67,3%
40°	0,94	-0,5	88,3%	130°	0,82	-1,7	67,3%
45°	0,93	-0,7	86,1%	135°	0,82	-1,7	67,3%
50°	0,92	-0,8	83,8%	140°	0,82	-1,7	67,3%
55°	0,90	-0,9	81,7%	145°	0,82	-1,7	67,3%
60°	0,90	-0,9	80,9%	150°	0,82	-1,7	67,6%
65°	0,89	-1,0	79,3%	155°	0,83	-1,7	68,1%
70°	0,88	-1,1	77,1%	160°	0,83	-1,6	68,9%
75°	0,87	-1,2	75,5%	165°	0,83	-1,6	69,2%
80°	0,86	-1,3	74,0%	170°	0,83	-1,6	69,5%
85°	0,85	-1,4	72,3%	175°	0,84	-1,5	70,8%

Graus	E/E <sub>max</sub>	(dB)	(%)	Graus	E/E <sub>max</sub>	(dB)	(%)
180°	0,84	-1,5	70,6%	270°	0,85	-1,4	72,3%
185°	0,84	-1,5	70,8%	275°	0,85	-1,4	72,3%
190°	0,83	-1,6	69,5%	280°	0,86	-1,3	74,0%
195°	0,83	-1,6	69,2%	285°	0,87	-1,2	75,7%
200°	0,83	-1,6	68,9%	290°	0,88	-1,1	77,4%
205°	0,83	-1,7	68,1%	295°	0,89	-1,0	79,3%
210°	0,82	-1,7	67,6%	300°	0,90	-0,9	80,9%
215°	0,82	-1,7	67,30%	305°	0,90	-0,9	81,7%
220°	0,82	-1,7	67,3%	310°	0,92	-0,8	83,8%
225°	0,82	-1,7	67,3%	315°	0,92	-0,7	85,1%
230°	0,82	-1,7	67,3%	320°	0,94	-0,5	88,3%
235°	0,82	-1,7	67,3%	325°	0,95	-0,5	90,2%
240°	0,82	-1,7	67,3%	330°	0,96	-0,3	92,7%
245°	0,82	-1,7	67,3%	335°	0,98	-0,2	95,9%
250°	0,83	-1,6	68,5%	340°	0,99	-0,1	97,9%
255°	0,83	-1,6	68,9%	345°	1,00	0,0	100,0%
260°	0,83	-1,6	68,9%	350°	1,00	0,0	100,0%
265°	0,84	-1,5	70,6%	355°	1,00	0,0	100,0%

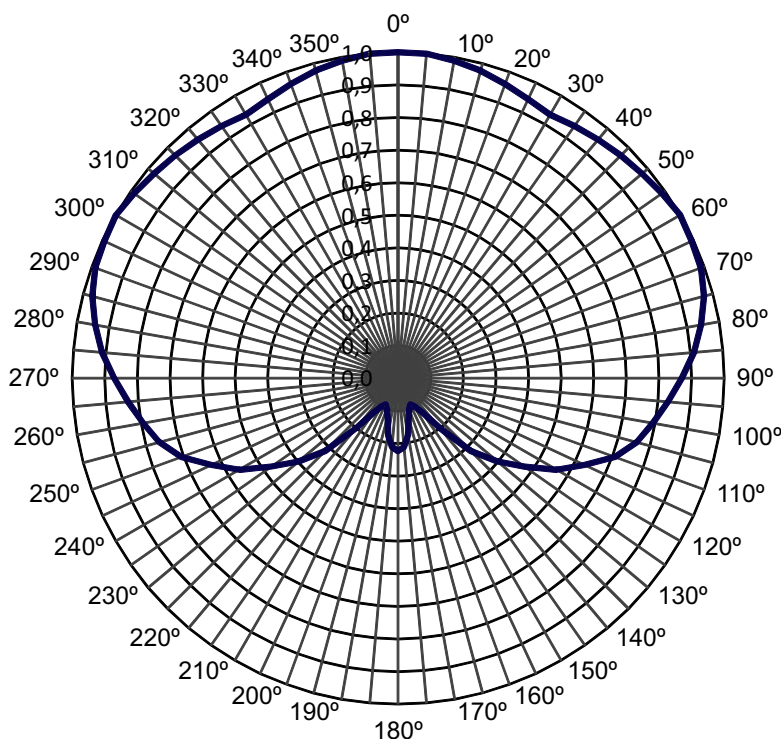
## Diagrama de Azimute 260°



Graus	E/E <sub>max</sub>	(dB)	(%)	Graus	E/E <sub>max</sub>	(dB)	(%)
0°	0,97	-0,3	93,3%	90°	0,95	-0,4	91,2%
5°	0,97	-0,3	93,3%	95°	0,93	-0,6	87,1%
10°	0,97	-0,3	93,3%	100°	0,91	-0,8	83,2%
15°	0,95	-0,4	91,2%	105°	0,89	-1,0	79,4%
20°	0,95	-0,4	91,2%	110°	0,86	-1,3	74,1%
25°	0,97	-0,3	93,3%	115°	0,82	-1,7	67,6%
30°	0,97	-0,3	93,3%	120°	0,79	-2,1	61,7%
35°	0,97	-0,3	93,3%	125°	0,74	-2,6	55,0%
40°	0,98	-0,2	95,5%	130°	0,69	-3,2	47,9%
45°	0,98	-0,2	95,5%	135°	0,64	-3,9	40,7%
50°	0,99	-0,1	97,7%	140°	0,59	-4,6	34,7%
55°	0,99	-0,1	97,7%	145°	0,53	-5,5	28,2%
60°	0,99	-0,1	97,7%	150°	0,48	-6,3	23,4%
65°	0,99	-0,1	97,7%	155°	0,44	-7,1	19,5%
70°	0,99	-0,1	97,7%	160°	0,40	-7,9	16,2%
75°	0,99	-0,1	97,7%	165°	0,38	-8,5	14,1%
80°	0,98	-0,2	95,5%	170°	0,36	-8,9	12,9%
85°	0,97	-0,3	93,3%	175°	0,35	-9,2	12,0%

Graus	E/E <sub>max</sub>	(dB)	(%)	Graus	E/E <sub>max</sub>	(dB)	(%)
180°	0,35	-9,2	12,0%	270°	0,95	-0,4	91,2%
185°	0,35	-9,2	12,0%	275°	0,98	-0,2	95,5%
190°	0,36	-8,9	12,9%	280°	0,99	-0,1	97,7%
195°	0,38	-8,4	14,5%	285°	0,99	-0,1	97,7%
200°	0,41	-7,8	16,6%	290°	1,00	0,0	100,0%
205°	0,44	-7,1	19,5%	295°	1,00	0,0	100,0%
210°	0,49	-6,2	24,0%	300°	1,00	0,0	100,0%
215°	0,54	-5,4	28,84%	305°	1,00	0,0	100,0%
220°	0,59	-4,6	34,7%	310°	0,99	-0,1	97,7%
225°	0,65	-3,8	41,7%	315°	0,99	-0,1	97,7%
230°	0,70	-3,1	49,0%	320°	0,98	-0,2	95,5%
235°	0,74	-2,6	55,0%	325°	0,97	-0,3	93,3%
240°	0,79	-2,1	61,7%	330°	0,97	-0,3	93,3%
245°	0,83	-1,6	69,2%	335°	0,97	-0,3	93,3%
250°	0,86	-1,3	74,1%	340°	0,97	-0,3	93,3%
255°	0,89	-1,0	79,4%	345°	0,97	-0,3	93,3%
260°	0,92	-0,7	85,1%	350°	0,97	-0,3	93,3%
265°	0,94	-0,5	89,1%	355°	0,97	-0,3	93,3%

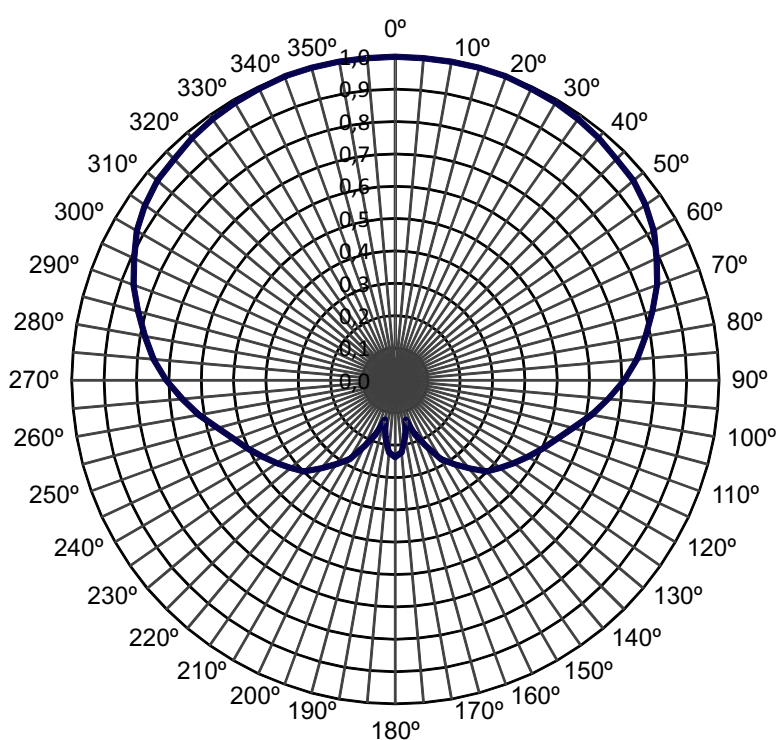
## Diagrama de Azimute 220°



Graus	E/E <sub>max</sub>	(dB)	(%)	Graus	E/E <sub>max</sub>	(dB)	(%)
0°	1,00	0,0	100,0%	90°	0,87	-1,2	75,9%
5°	1,00	0,0	100,0%	95°	0,83	-1,6	69,2%
10°	0,99	-0,1	97,7%	100°	0,79	-2,0	63,1%
15°	0,98	-0,2	95,5%	105°	0,76	-2,4	57,5%
20°	0,96	-0,4	92,3%	110°	0,71	-3,0	50,1%
25°	0,94	-0,5	89,1%	115°	0,63	-4,0	39,8%
30°	0,93	-0,6	87,1%	120°	0,56	-5,0	31,6%
35°	0,94	-0,5	89,1%	125°	0,47	-6,5	22,4%
40°	0,95	-0,4	91,2%	130°	0,40	-8,0	15,8%
45°	0,97	-0,3	93,3%	135°	0,32	-10,0	10,0%
50°	0,98	-0,2	95,5%	140°	0,20	-14,0	4,0%
55°	0,99	-0,1	97,7%	145°	0,13	-18,0	1,6%
60°	1,00	0,0	100,0%	150°	0,10	-20,0	1,0%
65°	0,99	-0,1	98,9%	155°	0,09	-21,0	0,8%
70°	0,99	-0,1	97,7%	160°	0,10	-20,0	1,0%
75°	0,97	-0,3	94,4%	165°	0,13	-18,0	1,6%
80°	0,94	-0,5	89,1%	170°	0,18	-15,0	3,2%
85°	0,91	-0,8	83,2%	175°	0,21	-13,5	4,5%

Graus	E/E <sub>max</sub>	(dB)	(%)	Graus	E/E <sub>max</sub>	(dB)	(%)
180°	0,22	-13,0	5,0%	270°	0,87	-1,2	75,9%
185°	0,21	-13,5	4,5%	275°	0,91	-0,8	83,2%
190°	0,18	-15,0	3,2%	280°	0,94	-0,5	89,1%
195°	0,13	-18,0	1,6%	285°	0,97	-0,3	94,4%
200°	0,10	-20,0	1,0%	290°	0,99	-0,1	97,7%
205°	0,09	-21,0	0,8%	295°	0,99	-0,1	98,9%
210°	0,10	-20,0	1,0%	300°	1,00	0,0	100,0%
215°	0,13	-18,0	1,58%	305°	0,99	-0,1	97,7%
220°	0,20	-14,0	4,0%	310°	0,98	-0,2	95,5%
225°	0,32	-10,0	10,0%	315°	0,97	-0,3	93,3%
230°	0,40	-8,0	15,8%	320°	0,95	-0,4	91,2%
235°	0,47	-6,5	22,4%	325°	0,94	-0,5	89,1%
240°	0,56	-5,0	31,6%	330°	0,93	-0,6	87,1%
245°	0,63	-4,0	39,8%	335°	0,94	-0,5	89,1%
250°	0,71	-3,0	50,1%	340°	0,96	-0,4	92,3%
255°	0,76	-2,4	57,5%	345°	0,98	-0,2	95,5%
260°	0,79	-2,0	63,1%	350°	0,99	-0,1	97,7%
265°	0,83	-1,6	69,2%	355°	1,00	0,0	100,0%

## Diagrama de Azimute 180°

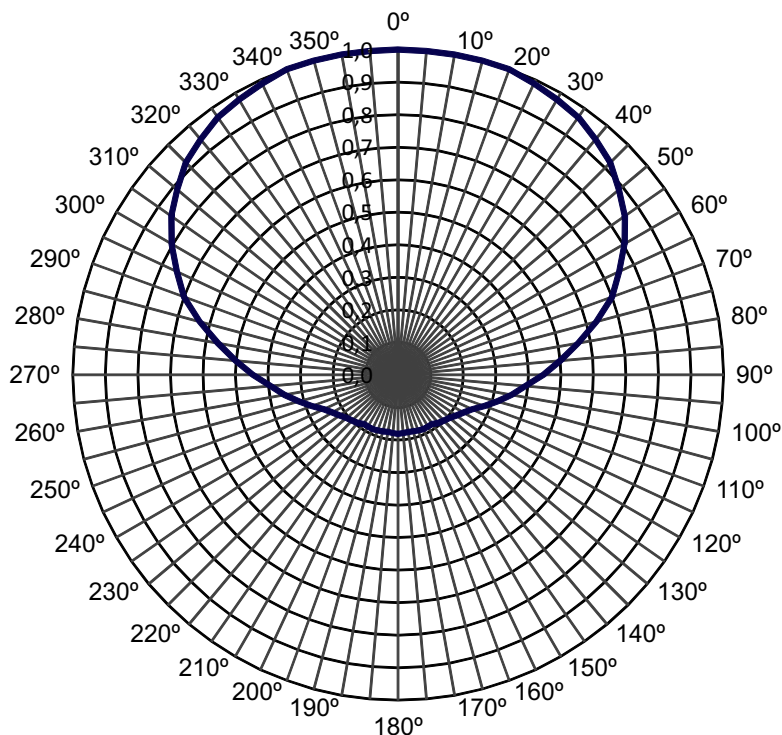


Graus	E/E <sub>max</sub>	(dB)	(%)	Graus	E/E <sub>max</sub>	(dB)	(%)
0°	1,00	0,0	100,0%	90°	0,71	-3,0	50,1%
5°	1,00	0,0	100,0%	95°	0,66	-3,6	43,7%
10°	1,00	0,0	100,0%	100°	0,62	-4,2	38,0%
15°	1,00	0,0	100,0%	105°	0,57	-4,9	32,4%
20°	1,00	0,0	100,0%	110°	0,53	-5,5	28,2%
25°	0,99	-0,1	98,9%	115°	0,50	-6,0	25,1%
30°	0,99	-0,1	98,2%	120°	0,47	-6,5	22,4%
35°	0,99	-0,1	97,1%	125°	0,45	-7,0	20,0%
40°	0,98	-0,2	95,5%	130°	0,42	-7,5	17,8%
45°	0,97	-0,3	93,3%	135°	0,40	-8,0	15,8%
50°	0,96	-0,4	92,3%	140°	0,35	-9,0	12,6%
55°	0,94	-0,5	89,1%	145°	0,32	-10,0	10,0%
60°	0,92	-0,7	85,1%	150°	0,28	-11,0	7,9%
65°	0,89	-1,0	79,4%	155°	0,22	-13,0	5,0%
70°	0,86	-1,3	74,1%	160°	0,18	-15,0	3,2%
75°	0,82	-1,7	67,6%	165°	0,13	-18,0	1,6%
80°	0,79	-2,1	61,7%	170°	0,18	-15,0	3,2%
85°	0,75	-2,5	56,2%	175°	0,22	-13,0	5,0%

Graus	E/E <sub>max</sub>	(dB)	(%)	Graus	E/E <sub>max</sub>	(dB)	(%)
180°	0,24	-12,5	5,6%	270°	0,71	-3,0	50,1%
185°	0,22	-13,0	5,0%	275°	0,75	-2,5	56,2%
190°	0,18	-15,0	3,2%	280°	0,79	-2,1	61,7%
195°	0,13	-18,0	1,6%	285°	0,82	-1,7	67,6%
200°	0,18	-15,0	3,2%	290°	0,86	-1,3	74,1%
205°	0,22	-13,0	5,0%	295°	0,89	-1,0	79,4%
210°	0,28	-11,0	7,9%	300°	0,92	-0,7	85,1%
215°	0,32	-10,0	10,0%	305°	0,94	-0,5	89,1%
220°	0,35	-9,0	12,6%	310°	0,96	-0,4	92,3%
225°	0,40	-8,0	15,8%	315°	0,97	-0,3	93,3%
230°	0,42	-7,5	17,8%	320°	0,98	-0,2	95,5%
235°	0,45	-7,0	20,0%	325°	0,99	-0,1	97,1%
240°	0,47	-6,5	22,4%	330°	0,99	-0,1	98,2%
245°	0,50	-6,0	25,1%	335°	0,99	-0,1	98,9%
250°	0,53	-5,5	28,2%	340°	1,00	0,0	100,0%
255°	0,57	-4,9	32,4%	345°	1,00	0,0	100,0%
260°	0,62	-4,2	38,0%	350°	1,00	0,0	100,0%
265°	0,66	-3,6	43,7%	355°	1,00	0,0	100,0%

# Slot UHF - Polarização Horizontal

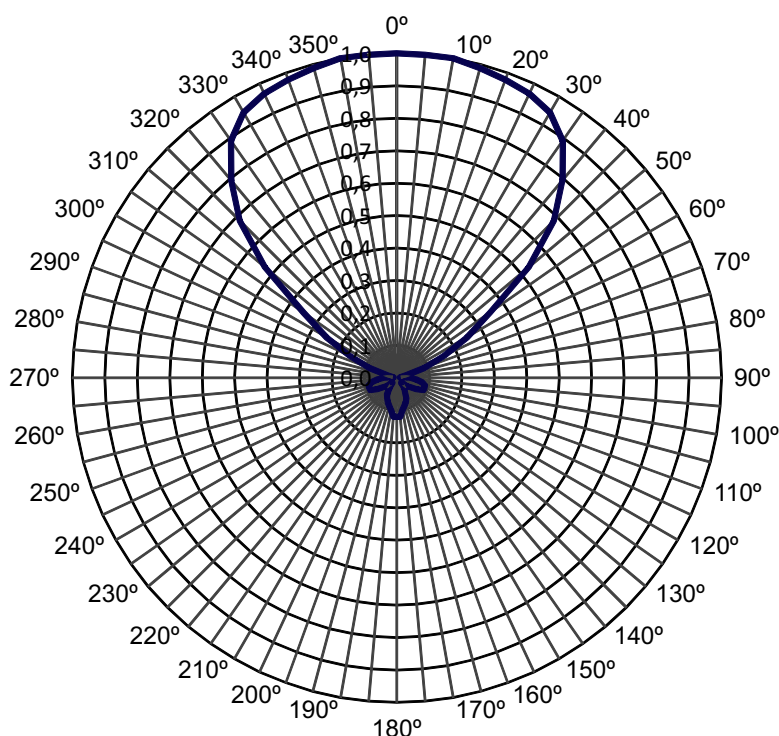
## Diagrama de Azimute 140°



Graus	E/E <sub>max</sub>	(dB)	(%)	Graus	E/E <sub>max</sub>	(dB)	(%)
0°	1,00	0,0	100,0%	90°	0,45	-7,0	20,0%
5°	1,00	0,0	100,0%	95°	0,39	-8,1	15,5%
10°	1,00	0,0	100,0%	100°	0,35	-9,0	12,6%
15°	1,00	0,0	100,0%	105°	0,32	-10,0	10,0%
20°	1,00	0,0	100,0%	110°	0,28	-11,0	7,9%
25°	0,99	-0,1	97,7%	115°	0,25	-12,0	6,3%
30°	0,98	-0,2	95,5%	120°	0,23	-12,7	5,4%
35°	0,97	-0,3	93,3%	125°	0,22	-13,2	4,8%
40°	0,94	-0,5	89,1%	130°	0,21	-13,7	4,3%
45°	0,92	-0,7	85,1%	135°	0,20	-14,0	4,0%
50°	0,89	-1,1	78,5%	140°	0,19	-14,3	3,7%
55°	0,85	-1,4	72,4%	145°	0,18	-14,7	3,4%
60°	0,80	-1,9	64,6%	150°	0,18	-14,7	3,4%
65°	0,75	-2,5	56,2%	155°	0,18	-14,7	3,4%
70°	0,70	-3,1	49,0%	160°	0,18	-14,8	3,3%
75°	0,63	-4,0	39,8%	165°	0,18	-14,9	3,2%
80°	0,56	-5,0	31,6%	170°	0,18	-15,0	3,2%
85°	0,50	-6,0	25,1%	175°	0,18	-14,9	3,2%

Graus	E/E <sub>max</sub>	(dB)	(%)	Graus	E/E <sub>max</sub>	(dB)	(%)
180°	0,18	-14,8	3,3%	270°	0,45	-7,0	20,0%
185°	0,18	-14,9	3,2%	275°	0,50	-6,0	25,1%
190°	0,18	-15,0	3,2%	280°	0,56	-5,0	31,6%
195°	0,18	-14,9	3,2%	285°	0,63	-4,0	39,8%
200°	0,18	-14,8	3,3%	290°	0,70	-3,1	49,0%
205°	0,18	-14,7	3,4%	295°	0,75	-2,5	56,2%
210°	0,18	-14,7	3,4%	300°	0,80	-1,9	64,6%
215°	0,18	-14,7	3,39%	305°	0,85	-1,4	72,4%
220°	0,19	-14,3	3,7%	310°	0,89	-1,1	78,5%
225°	0,20	-14,0	4,0%	315°	0,92	-0,7	85,1%
230°	0,21	-13,7	4,3%	320°	0,94	-0,5	89,1%
235°	0,22	-13,2	4,8%	325°	0,97	-0,3	93,3%
240°	0,23	-12,7	5,4%	330°	0,98	-0,2	95,5%
245°	0,25	-12,0	6,3%	335°	0,99	-0,1	97,7%
250°	0,28	-11,0	7,9%	340°	1,00	0,0	100,0%
255°	0,32	-10,0	10,0%	345°	1,00	0,0	100,0%
260°	0,35	-9,0	12,6%	350°	1,00	0,0	100,0%
265°	0,39	-8,1	15,5%	355°	1,00	0,0	100,0%

## Diagrama de Azimute 90°

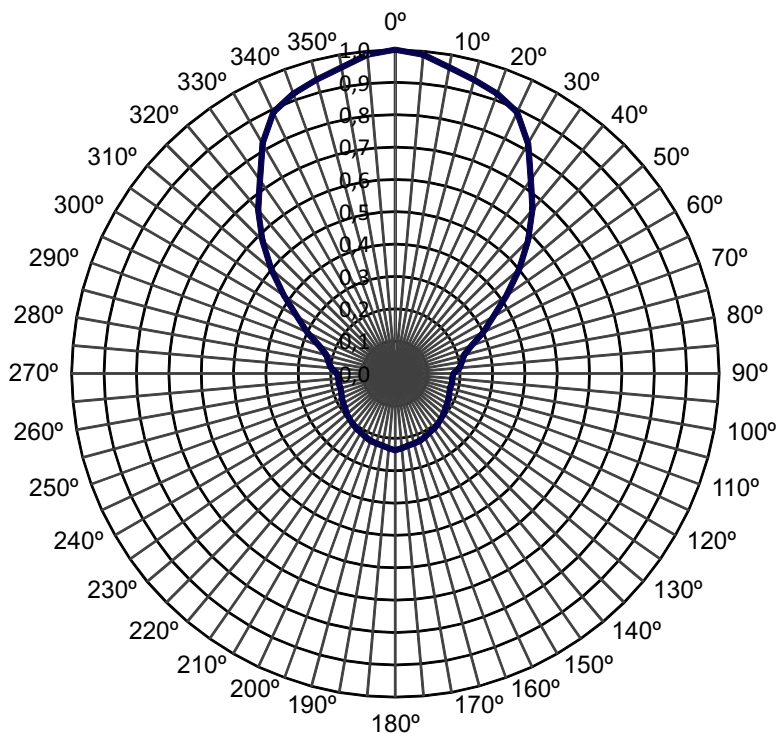


Graus	E/E <sub>max</sub>	(dB)	(%)	Graus	E/E <sub>max</sub>	(dB)	(%)
0°	1,00	0,0	100,0%	90°	0,04	-28,0	0,2%
5°	1,00	0,0	100,0%	95°	0,06	-24,4	0,4%
10°	1,00	0,0	100,0%	100°	0,08	-21,9	0,6%
15°	0,99	-0,1	97,7%	105°	0,09	-20,9	0,8%
20°	0,98	-0,2	95,5%	110°	0,09	-20,9	0,8%
25°	0,97	-0,3	93,3%	115°	0,09	-20,9	0,8%
30°	0,94	-0,5	89,1%	120°	0,07	-23,1	0,5%
35°	0,89	-1,0	79,4%	125°	0,05	-26,0	0,3%
40°	0,79	-2,0	63,1%	130°	0,04	-28,0	0,2%
45°	0,68	-3,3	46,8%	135°	0,02	-34,0	0,0%
50°	0,53	-5,5	28,2%	140°	0,02	-34,0	0,0%
55°	0,35	-9,1	12,3%	145°	0,04	-28,0	0,2%
60°	0,25	-12,0	6,3%	150°	0,05	-26,0	0,3%
65°	0,16	-15,9	2,6%	155°	0,07	-23,1	0,5%
70°	0,09	-20,9	0,8%	160°	0,08	-21,9	0,6%
75°	0,03	-30,5	0,1%	165°	0,09	-20,9	0,8%
80°	0,01	-40,0	0,0%	170°	0,10	-20,0	1,0%
85°	0,03	-30,5	0,1%	175°	0,12	-18,4	1,4%

Graus	E/E <sub>max</sub>	(dB)	(%)	Graus	E/E <sub>max</sub>	(dB)	(%)
180°	0,12	-18,4	1,4%	270°	0,04	-28,0	0,2%
185°	0,12	-18,4	1,4%	275°	0,03	-30,5	0,1%
190°	0,10	-20,0	1,0%	280°	0,01	-40,0	0,0%
195°	0,09	-20,9	0,8%	285°	0,03	-30,5	0,1%
200°	0,08	-21,9	0,6%	290°	0,09	-20,9	0,8%
205°	0,07	-23,1	0,5%	295°	0,16	-15,9	2,6%
210°	0,06	-24,4	0,4%	300°	0,25	-12,0	6,3%
215°	0,04	-28,0	0,16%	305°	0,35	-9,1	12,3%
220°	0,02	-34,0	0,0%	310°	0,53	-5,5	28,2%
225°	0,02	-34,0	0,0%	315°	0,68	-3,3	46,8%
230°	0,04	-28,0	0,2%	320°	0,79	-2,0	63,1%
235°	0,05	-26,0	0,3%	325°	0,89	-1,0	79,4%
240°	0,07	-23,1	0,5%	330°	0,94	-0,5	89,1%
245°	0,09	-20,9	0,8%	335°	0,97	-0,3	93,3%
250°	0,09	-20,9	0,8%	340°	0,98	-0,2	95,5%
255°	0,09	-20,9	0,8%	345°	0,99	-0,1	97,7%
260°	0,08	-21,9	0,6%	350°	1,00	0,0	100,0%
265°	0,06	-24,4	0,4%	355°	1,00	0,0	100,0%

# Slot UHF - Polarização Horizontal

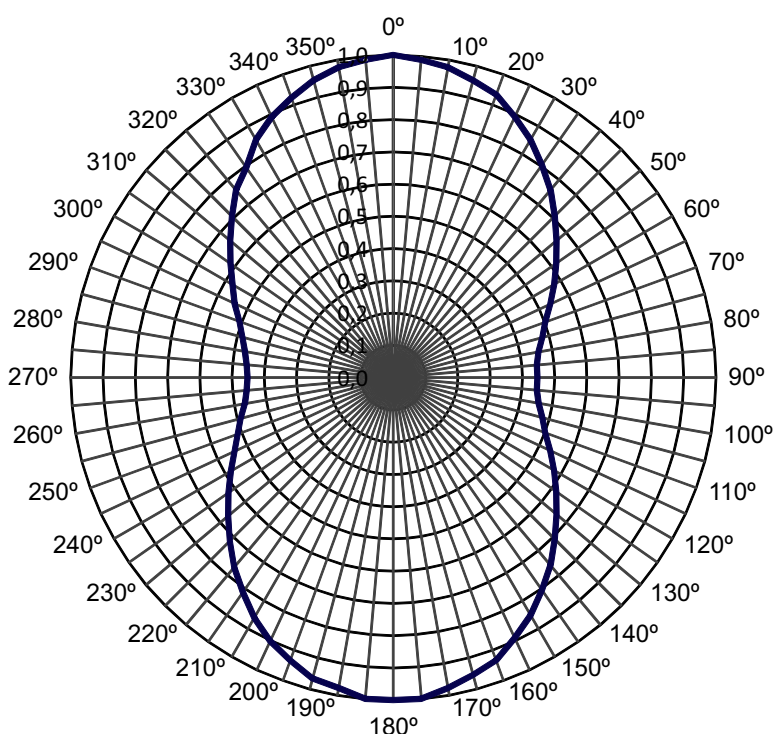
## Diagrama de Azimute 70°



Graus	E/E <sub>max</sub>	(dB)	(%)	Graus	E/E <sub>max</sub>	(dB)	(%)
0°	1,00	0,0	100,0%	90°	0,18	-14,9	3,2%
5°	0,99	-0,1	97,7%	95°	0,18	-15,1	3,1%
10°	0,96	-0,4	92,3%	100°	0,18	-15,0	3,2%
15°	0,94	-0,5	88,3%	105°	0,17	-15,2	3,1%
20°	0,92	-0,7	84,7%	110°	0,18	-15,0	3,2%
25°	0,89	-1,0	79,3%	115°	0,18	-14,8	3,3%
30°	0,82	-1,7	67,3%	120°	0,19	-14,7	3,4%
35°	0,73	-2,7	53,3%	125°	0,19	-14,5	3,5%
40°	0,66	-3,6	43,6%	130°	0,19	-14,2	3,8%
45°	0,58	-4,7	33,7%	135°	0,20	-14,0	4,0%
50°	0,50	-6,0	25,0%	140°	0,20	-13,8	4,2%
55°	0,42	-7,5	17,6%	145°	0,21	-13,6	4,4%
60°	0,35	-9,1	12,2%	150°	0,21	-13,5	4,5%
65°	0,30	-10,5	9,0%	155°	0,22	-13,3	4,7%
70°	0,25	-12,0	6,3%	160°	0,22	-13,1	4,9%
75°	0,22	-13,2	4,8%	165°	0,22	-13,0	5,0%
80°	0,21	-13,6	4,4%	170°	0,23	-12,9	5,1%
85°	0,20	-14,0	4,0%	175°	0,23	-12,7	5,4%

Graus	E/E <sub>max</sub>	(dB)	(%)	Graus	E/E <sub>max</sub>	(dB)	(%)
180°	0,24	-12,5	5,6%	270°	0,18	-14,9	3,2%
185°	0,23	-12,7	5,4%	275°	0,20	-14,0	4,0%
190°	0,23	-12,9	5,1%	280°	0,21	-13,6	4,4%
195°	0,22	-13,0	5,0%	285°	0,22	-13,2	4,8%
200°	0,22	-13,1	4,9%	290°	0,25	-12,0	6,3%
205°	0,22	-13,3	4,7%	295°	0,30	-10,5	9,0%
210°	0,21	-13,5	4,5%	300°	0,35	-9,1	12,2%
215°	0,21	-13,6	4,37%	305°	0,42	-7,5	17,6%
220°	0,20	-13,8	4,2%	310°	0,50	-6,0	25,0%
225°	0,20	-14,0	4,0%	315°	0,58	-4,7	33,7%
230°	0,19	-14,2	3,8%	320°	0,66	-3,6	43,6%
235°	0,19	-14,5	3,5%	325°	0,73	-2,7	53,3%
240°	0,19	-14,7	3,4%	330°	0,82	-1,7	67,3%
245°	0,18	-14,8	3,3%	335°	0,89	-1,0	79,3%
250°	0,18	-15,0	3,2%	340°	0,92	-0,7	84,7%
255°	0,17	-15,2	3,1%	345°	0,94	-0,5	88,3%
260°	0,18	-15,0	3,2%	350°	0,96	-0,4	92,3%
265°	0,18	-15,1	3,1%	355°	0,99	-0,1	97,7%

## Diagrama de Azimute 90° x 90°

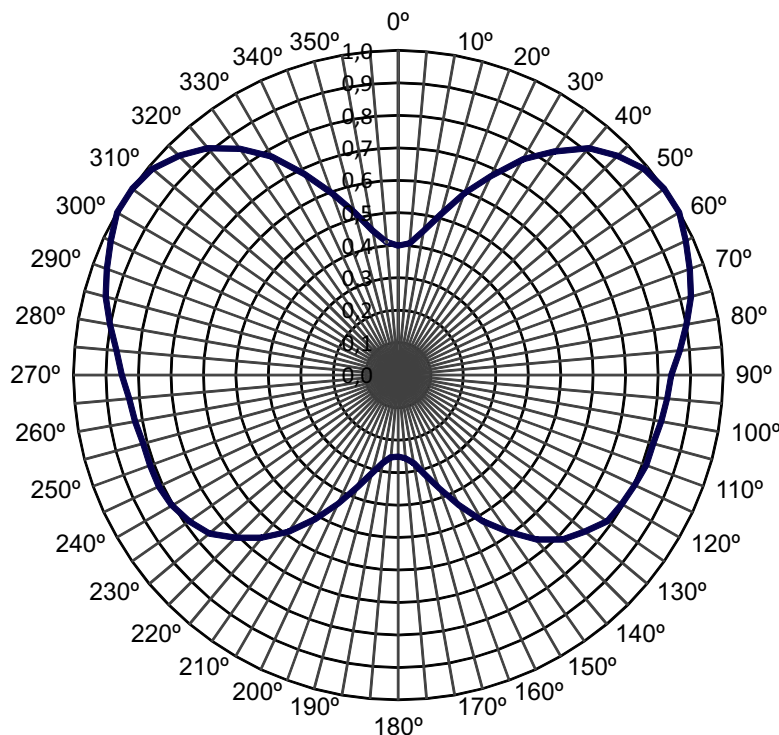


Graus	E/E <sub>max</sub>	(dB)	(%)	Graus	E/E <sub>max</sub>	(dB)	(%)
0°	1,00	0,0	100,0%	90°	0,45	-7,0	20,0%
5°	0,99	-0,1	97,7%	95°	0,45	-7,0	20,0%
10°	0,98	-0,2	95,5%	100°	0,46	-6,8	20,9%
15°	0,95	-0,4	91,2%	105°	0,48	-6,4	22,9%
20°	0,93	-0,6	87,1%	110°	0,50	-6,0	25,1%
25°	0,89	-1,0	79,4%	115°	0,54	-5,4	28,8%
30°	0,85	-1,4	72,4%	120°	0,58	-4,8	33,1%
35°	0,80	-1,9	64,6%	125°	0,62	-4,2	38,0%
40°	0,76	-2,4	57,5%	130°	0,66	-3,6	43,7%
45°	0,71	-3,0	50,1%	135°	0,71	-3,0	50,1%
50°	0,66	-3,6	43,7%	140°	0,76	-2,4	57,5%
55°	0,62	-4,2	38,0%	145°	0,80	-1,9	64,6%
60°	0,58	-4,8	33,1%	150°	0,85	-1,4	72,4%
65°	0,54	-5,4	28,8%	155°	0,89	-1,0	79,4%
70°	0,50	-6,0	25,1%	160°	0,93	-0,6	87,1%
75°	0,48	-6,4	22,9%	165°	0,95	-0,4	91,2%
80°	0,46	-6,8	20,9%	170°	0,98	-0,2	95,5%
85°	0,45	-7,0	20,0%	175°	1,00	0,0	100,0%

Graus	E/E <sub>max</sub>	(dB)	(%)	Graus	E/E <sub>max</sub>	(dB)	(%)
180°	1,00	0,0	100,0%	270°	0,45	-6,9	20,4%
185°	1,00	0,0	100,0%	275°	0,46	-6,8	20,9%
190°	0,98	-0,2	95,5%	280°	0,47	-6,6	21,9%
195°	0,97	-0,3	93,3%	285°	0,48	-6,3	23,4%
200°	0,93	-0,6	87,1%	290°	0,51	-5,9	25,7%
205°	0,90	-0,9	81,3%	295°	0,54	-5,3	29,5%
210°	0,86	-1,3	74,1%	300°	0,58	-4,8	33,1%
215°	0,81	-1,8	66,07%	305°	0,62	-4,2	38,0%
220°	0,77	-2,3	58,9%	310°	0,66	-3,6	43,7%
225°	0,72	-2,9	51,3%	315°	0,71	-3,0	50,1%
230°	0,67	-3,5	44,7%	320°	0,76	-2,4	57,5%
235°	0,62	-4,1	38,9%	325°	0,79	-2,0	63,1%
240°	0,58	-4,7	33,9%	330°	0,85	-1,4	72,4%
245°	0,54	-5,3	29,5%	335°	0,89	-1,0	79,4%
250°	0,51	-5,8	26,3%	340°	0,92	-0,7	85,1%
255°	0,49	-6,2	24,0%	345°	0,95	-0,4	91,2%
260°	0,47	-6,6	21,9%	350°	0,98	-0,2	95,5%
265°	0,46	-6,8	20,9%	355°	0,99	-0,1	97,7%

# Slot UHF - Polarização Horizontal

Diagrama de Azimute  
110° x 110°



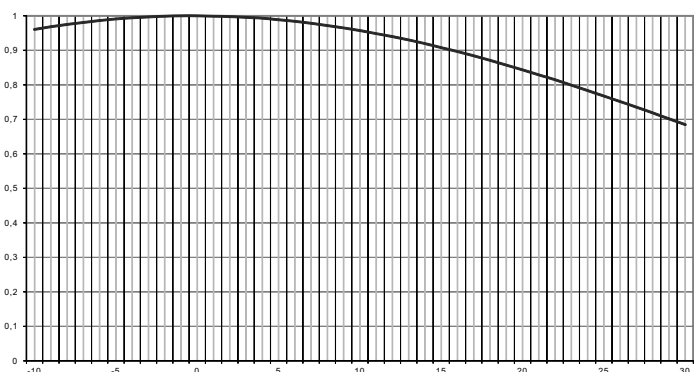
Graus	E/E <sub>max</sub>	(dB)	(%)	Graus	E/E <sub>max</sub>	(dB)	(%)
0°	0,40	-8,0	15,8%	90°	0,84	-1,5	70,8%
5°	0,41	-7,8	16,6%	95°	0,83	-1,6	69,2%
10°	0,45	-6,9	20,4%	100°	0,82	-1,7	67,6%
15°	0,51	-5,8	26,3%	105°	0,81	-1,8	66,1%
20°	0,60	-4,5	35,5%	110°	0,81	-1,8	66,1%
25°	0,68	-3,4	45,7%	115°	0,80	-1,9	64,6%
30°	0,77	-2,3	58,9%	120°	0,79	-2,0	63,1%
35°	0,84	-1,5	70,8%	125°	0,79	-2,1	61,7%
40°	0,91	-0,8	83,2%	130°	0,75	-2,5	56,2%
45°	0,95	-0,4	91,2%	135°	0,72	-2,9	51,3%
50°	0,99	-0,1	97,7%	140°	0,66	-3,6	43,7%
55°	1,00	0,0	100,0%	145°	0,59	-4,6	34,7%
60°	1,00	0,0	100,0%	150°	0,52	-5,7	26,9%
65°	0,98	-0,2	95,5%	155°	0,44	-7,1	19,5%
70°	0,95	-0,4	91,2%	160°	0,37	-8,6	13,8%
75°	0,93	-0,6	87,1%	165°	0,32	-10,0	10,0%
80°	0,90	-0,9	81,3%	170°	0,28	-11,2	7,6%
85°	0,87	-1,2	75,9%	175°	0,26	-11,8	6,6%

Graus	E/E <sub>max</sub>	(dB)	(%)	Graus	E/E <sub>max</sub>	(dB)	(%)
180°	0,25	-12,0	6,3%	270°	0,85	-1,4	72,4%
185°	0,25	-11,9	6,5%	275°	0,87	-1,2	75,9%
190°	0,28	-11,2	7,6%	280°	0,90	-0,9	81,3%
195°	0,31	-10,1	9,8%	285°	0,93	-0,6	87,1%
200°	0,37	-8,7	13,5%	290°	0,95	-0,4	91,2%
205°	0,44	-7,2	19,1%	295°	0,98	-0,2	95,5%
210°	0,51	-5,8	26,3%	300°	1,00	0,0	100,0%
215°	0,59	-4,6	34,67%	305°	1,00	0,0	100,0%
220°	0,65	-3,7	42,7%	310°	0,99	-0,1	97,7%
225°	0,71	-3,0	50,1%	315°	0,95	-0,4	91,2%
230°	0,76	-2,4	57,5%	320°	0,91	-0,8	83,2%
235°	0,79	-2,1	61,7%	325°	0,85	-1,4	72,4%
240°	0,80	-1,9	64,6%	330°	0,78	-2,2	60,3%
245°	0,81	-1,8	66,1%	335°	0,68	-3,3	46,8%
250°	0,81	-1,8	66,1%	340°	0,60	-4,5	35,5%
255°	0,81	-1,8	66,1%	345°	0,52	-5,7	26,9%
260°	0,82	-1,7	67,6%	350°	0,45	-6,9	20,4%
265°	0,83	-1,6	69,2%	355°	0,41	-7,7	17,0%

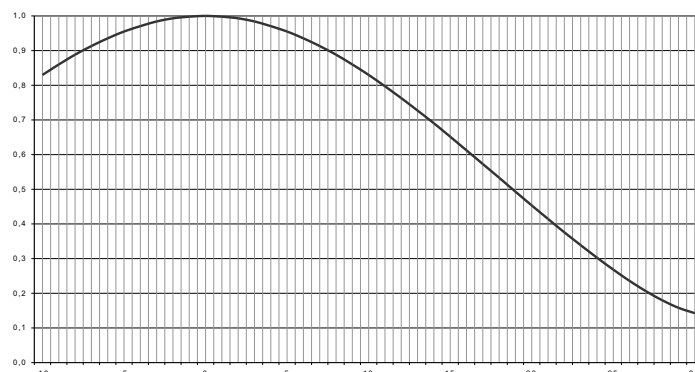
# Slot UHF - Polarização Horizontal

## Diagrama de Elevação

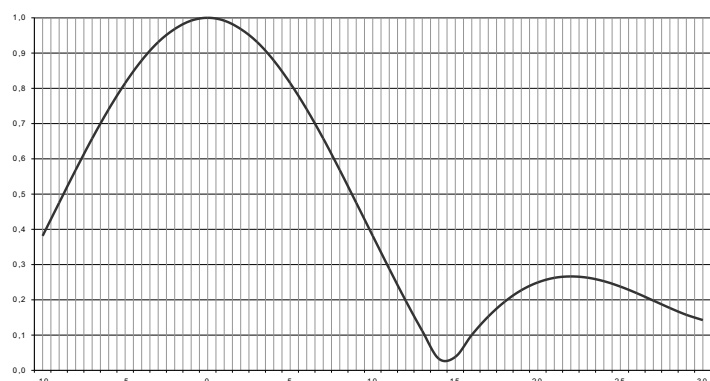
### 1 Fenda



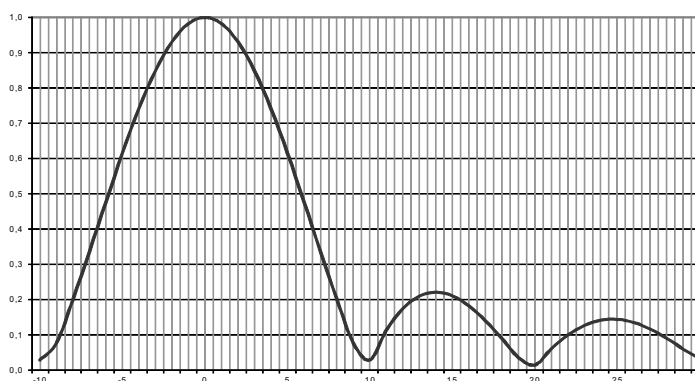
### 2 Fendas



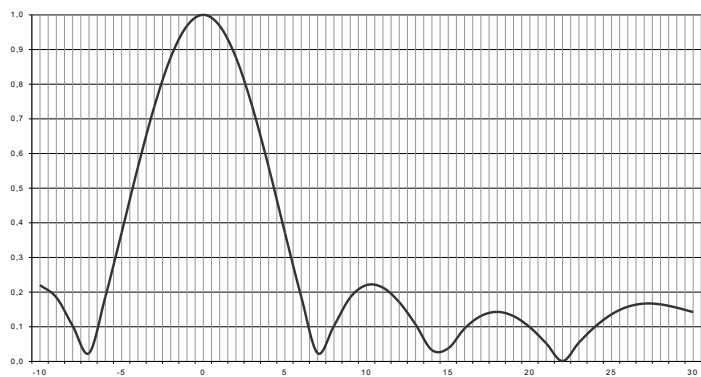
### 4 Fendas



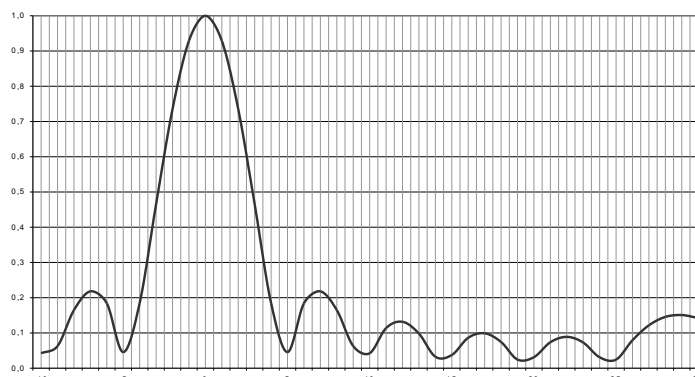
### 6 Fendas



### 8 Fendas



### 12 Fendas



### 16 Fendas

